



AUTO
ANNON
SATIVA 80%

FEM | AUTO
ANESTH
INDICA 90%

FEM | AUTO
WEMBLEY
INDICA 80%

FEM
KUKULKÁN
INDICA 70%
NEW

FEM | AUTO
OLYMPIA
SATIVA 50%

NEW

FEM | AUTO
KRYPTONITE
SATIVA 80%

FEM | AUTO
TUTANKHAMON
SATIVA 60%

FEM | AUTO
AMNESIA
SATIVA



PYRAMID
Seeds
MEDICAL PRODUCT

THE HIGHEST QUALITY SEEDS

CATALOGUE
PROFESSIONNEL **2019**

CATALOGUE DE GRAINES

Pyramid Seeds offre aux producteurs professionnels et amateurs, aussi qu'aux distributeurs du secteur, des graines de cannabis féminisées faciles à cultiver, avec une bonne production et un prix très raisonnable. Ne manquez pas l'occasion de découvrir nos nouvelles variétés, sélectionnées pour leur saveur, rendement et qualité. Dans ce catalogue, vous trouverez des informations sur les caractéristiques de chaque variété (génétique, culture, saveurs, effets, etc.). Pour empêcher l'accès des mineurs à ces produits, on ne vend pas nos graines à tout établissement où l'accès de mineurs n'est pas limité. On a testé la qualité de toutes ces variétés dans différentes cultures. Toutes nos variétés sont 99% féminisées et nos variétés à floraison automatique sont 100% automatiques. Les tests de germination donnent un taux de germination de 97%. Toutes nos semences sont traitées manuellement une par une. En extérieur la hauteur et la production maximale des plantes ont été vérifiées dans la culture de sol.

Ces plantes ont été cultivées en Espagne en mai (quand il y a plus d'heures d'ensoleillement) et récoltées entre juillet et août. C'est le moment où l'auto-floraison donne plus de performance. En intérieur nos recommandons de matériel d'éclairage de 600W. Toutes les dates proportionnées ont des fines strictement informatives, dans aucun moment est-ce que nous encourageons nos lecteurs à enfreindre la loi.

Cordialement, l'équipe de Pyramid Seeds.

INDICA 90% NORTHERN LIGHTS

FEM | **THC: 19%**
INDOOR: 55 jours +500g*
OUT: 1/4 Sept. 0,5-1 kg/p.

AUTO | **THC: 16%**
INDOOR: 70 jours +400g*
OUT: 50-75 jours 40-180 g/p.

CBD | **CBD: 9%** THC: 10% Ratio 1:1
FEM | INDOOR: 55 jours +500g*
OUT: 1/4 Sept. 0,5-1 kg/p.

CBD | **CBD: 10%** THC: 8% Ratio 1:1
FEM | INDOOR: 70 jours +400g*
OUT: 50-75 jours 40-200 g/p. **3**

INDICA 90% SUPER HASH

FEM | **THC: 19%**
INDOOR: 55 jours +550g*
OUT: 1/2 Sept. 0,5-1,5 kg/p.

AUTO | **THC: 15%**
INDOOR: 65 jours +400g*
OUT: 50-65 jours 50-180 g/p.

5

INDICA 90% ALPUJARREÑA

FEM | **THC: 16%**
INDOOR: 55 jours +550g*
OUT: 1/4 Sept. 0,5-1 kg/p.

AUTO | **THC: 14%**
INDOOR: 50-55 jours +450g*
OUT: 50-70 jours 50-220 g/p.

6

INDICA 90% ANESTHESIA

FEM | **THC: 18%**
INDOOR: 55 jours +500g*
OUT: 1/2 Sept. 0,5-1 kg/p.

AUTO | **THC: 16%**
INDOOR: 80 jours +400g*
OUT: 50-70 jours 50-220 g/p.

CBD | **CBD: 9%** THC: 10% Ratio 1:1
FEM | INDOOR: 55 jours +500g*
OUT: 1/2 Sept. 0,5-1 kg/p.

7

INDICA 80% WEMBLEY

FEM | **THC: 21%**
INDOOR: 58 jours +500g*
OUT: 1/4 Sept. 0,5-1 kg/p.

AUTO | **THC: 13%**
INDOOR: 65 jours +400g*
OUT: 50-65 jours 50-200 g/p.

8

INDICA 80% SUPER OG KUSH

FEM | **THC: 20%**
INDOOR: 55 jours +500g*
OUT: 1/2 Sept. 0,5-1,5 kg/p.

AUTO | **THC: 14%**
INDOOR: 70 jours +400g*
OUT: 50-70 jours +50-180 g/p.

9

INDICA 80% BLUE PYRAMID

FEM | **THC: 18%**
INDOOR: 55 jours +500g*
OUT: 1/2 Sept. 0,5-1 kg/p.

AUTO | **THC: 13%**
INDOOR: 60 jours +400g*
OUT: 50-70 jours 50-200 g/p.

10

INDICA 80% SHARK

FEM | **THC: 14%**
INDOOR: 55 jours +500g*
OUT: 1/2 Sept. 0,5-1 kg/p.

AUTO | **THC: 13%**
INDOOR: 65 jours +400g*
OUT: 50-65 jours 50-180 g/p.

CBD | **CBD: 10%** THC: 9% Ratio 1:1
FEM | INDOOR: 55 jours +500g*
OUT: 1/4 Sept. 0,5-1 kg/p.

11

INDICA 75% FRESH CANDY

FEM | **THC: 16%**
INDOOR: 55 jours +450g*
OUT: 1/2 Sept. 0,5-1 kg/p.

AUTO | **THC: 13%**
INDOOR: 60 jours +400g*
OUT: 50-70 jours 40-200 g/p.

12

INDICA 70% KUKULKÁN **NEW**

FEM | **THC: 20%**
INDOOR: 55 jours +550g*
OUT: 1/2 Sept. 0,5-2 kg/p.

AUTO | **THC: 13%**
INDOOR: 60 jours +400g*
OUT: 50-70 jours 40-200 g/p.

14

INDICA 70% GALAXY

FEM | **THC: 21%**
INDOOR: 55 jours +550g*
OUT: 1/2 Sept. 0,5-1,5 kg/p.

AUTO | **THC: 15%**
INDOOR: 60 jours +500g*
OUT: 50-70 jours 40-200 g/p.

CBD | **CBD: 9%** THC: 11% Ratio 1:1
FEM | INDOOR: 55 jours +550g*
OUT: 1/2 Sept. 0,5-1,5 kg/p.

15

INDICA 70% ANUBIS

FEM | **THC: 17%**
INDOOR: 55 jours +500g*
OUT: 1/2 Sept. 0,5-1 kg/p.

AUTO | **THC: 13%**
INDOOR: 65 jours +400g*
OUT: 50-70 jours 50-220 g/p.

16

INDICA 50% WHITE WIDOW

FEM | **THC: 20%**
INDOOR: 60 jours +500g*
OUT: 2/4 Sept. 0,5-1,5 kg/p.

AUTO | **THC: 15%**
INDOOR: 65 jours +450g*
OUT: 50-70 jours 45-200 g/p.

CBD | **CBD: 9%** THC: 10% Ratio 1:1
FEM | INDOOR: 60 jours +500g*
OUT: 2/4 Sept. 0,5-1,5 kg/p.

CBD | **CBD: 8%** THC: 7% Ratio 1:1
FEM | INDOOR: 65 jours +350g*
OUT: 50-60 jours 40-200 g/p. **18**

SATIVA 50% OLYMPIA **NEW**

FEM | **THC: 19%**
INDOOR: 60 jours +500g*
OUT: 2/4 Sept. 0,5-1 kg/p.

AUTO | **THC: 15%**
INDOOR: 65 jours +500g*
OUT: 55-70 jours 50-200 g/p.

19

SATIVA 50% PURPLE

FEM | **THC: 15%**
INDOOR: 60 jours +450g*
OUT: 1/2 Sept. 0,5-1 kg/p.

AUTO | **THC: 13%**
INDOOR: 65 jours +400g*
OUT: 50-65 jours 40-180 g/p.

20

SATIVA 60% TUTANKHAMON

FEM | **THC: 25%**
INDOOR: 60 jours +500g*
OUT: 2/4 Sept. 0,5-1,5 kg/p.

AUTO | **THC: 17%**
INDOOR: 70 jours +450g*
OUT: 50-65 jours 50-200 g/p.

22

SATIVA 60% AMERICAN PIE

FEM | **THC: 18%**
INDOOR: 60-65 jours +500g*
OUT: 2/4 Sept. 0,5-1 kg/p.

AUTO | **THC: 15%**
INDOOR: 50-55 jours +400g*
OUT: 55-75 jours 50-220 g/p.

23

SATIVA 70% NEW YORK CITY

FEM | **THC: 18%**
INDOOR: 75 jours +500g*
OUT: 4/4 Oct. 0,5-1 kg/p.

AUTO | **THC: 15%**
INDOOR: 70 jours +400g*
OUT: 50-70 jours 40-200 g/p.

CBD | **CBD: 9%** THC: 7% Ratio 1:2
FEM | INDOOR: 70 jours +400g*
OUT: 50-70 jours 40-200 g/p. **24**

SATIVA 75% AMNESIA GOLD

FEM | **THC: 19%**
INDOOR: 65-75 jours +500g*
OUT: 2/3 Oct. 0,5-1 kg/p.

AUTO | **THC: 15%**
INDOOR: 80 jours +400g*
OUT: 65-85 jours 50-200 g/p.

25

SATIVA 80% KRYPTONITE

FEM | **THC: 20%**
INDOOR: 65 jours +450g*
OUT: 1/2 Sept. 0,5-1 kg/p.

AUTO | **THC: 15%**
INDOOR: 70 jours +450g*
OUT: 50-70 jours 40-200 g/p.

26

SATIVA 80% NEFERTITI

FEM | **THC: 19%**
INDOOR: 80 jours +500g*
OUT: 1/4 Nov. 0,5-1,5 kg/p.

AUTO | **THC: 13%**
INDOOR: 70 jours +400g*
OUT: 50-70 jours 40-200 g/p.

27

SATIVA 80% LENNON

FEM | **THC: 19%**
INDOOR: 80 jours +500g*
OUT: 1/4 Nov. 0,5-1 kg/p.

AUTO | **THC: 15%**
INDOOR: 70 jours +500g*
OUT: 50-75 jours 40-210 g/p.

28

SATIVA 80% RAMSES **NEW**

FEM | **THC: 18%**
INDOOR: 80 jours +500g*
OUT: 2/4 Sept. 0,5-1 kg/p.

AUTO | **THC: 16%**
INDOOR: 70 jours +450g*
OUT: 60-75 jours 50-200 g/p.

29

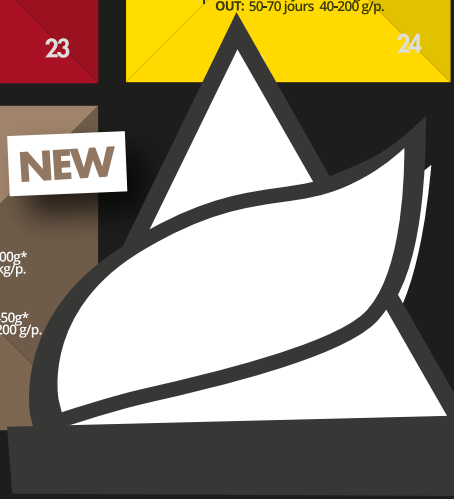
PROMOTION

3+1 FREE **5+2 FREE** **50 +20 FREE** **100 +40 FREE**

CBD VERSIONS

GALAXY FEM
ANESTHESIA FEM
WHITE WIDOW FEM
SHARK FEM
NORTHERN LIGHTS FEM
NEW YORK CITY FEM

MEDICAL PRODUCT



NORTHERN LIGHTS

FEMINIZED VERSION

INDICA 90%

On vous présente la version féminisée de ce phénotype ancien qui est très difficile à trouver dans nos jours. Plante petite et robuste, avec une croissance lente mais très compacte. C'est une variété avec de larges feuilles et une couleur verte intense, ses bourgeons sont épais et bien enduits de résine. Son odeur et son goût sont très doux. Northern Lights a été présentée dans de diverses compétitions de cannabis où elle a remporté le premier prix dans la culture hydroponique « Bella Flor 2006 » et le deuxième prix « hydroponique Spannabis 2007 ».

INDOOR: 55 jours +500g*
OUT: 1/4 Sept. 0,5-1 kg/p.

1 u. 8€
3 u. 21€
5 u. 31€
50 u. 300€
100 u. 480€

THC: 19%
CBD: <1%

AUTO VERSION

C'est un phénotype autofleurissant qui vient de l'une des variétés plus utilisées pour effectuer des croisements. Cette plante peut atteindre une taille assez grande, dans certains cas pouvant dépasser jusqu'à 1 mètre de hauteur, c'est pourtant une génétique très productive. Auto Northern Lights est l'une des variétés automatiques qui ressemblent le plus à sa version féminisée. Elle a une saveur fruitée et son effet est principalement relaxant.

INDOOR: 70 jours +400g*
OUT: 50-75 jours 40-180 g/p.

1 u. 7€
3 u. 18€
5 u. 30€
50 u. 250€
100 u. 400€

THC: 16%
CBD: <1%



FEMINIZED CBD Ratio 1:1

Phénotype féminisé riche en CBD grâce au croisement avec l'une de nos variétés à plus fort contenu de CBD. C'est une variété principalement indiquée pour un usage médicinal. Comme sa version féminisée, c'est une plante de taille moyenne avec un goût sucré, qui diffère de celle-ci par son effet physique beaucoup plus doux. Plante productive avec des fleurs grandes et épaisses, également un peu moins cristalline que la variante féminisée.

INDOOR: 55 jours +500g*
OUT: 1/4 Sept. 0,5-1 kg/p.

3 u. 21€
5 u. 35€

CBD: 9%
THC: 10%

AUTO CBD Ratio 1:1

Phénotype autofleurissant de dernière génération CBD, croisé avec un clone féminisé avec un haut contenu de CBD. C'est une variété axée sur l'usage thérapeutique, avec un ratio de 1/2. Cette plante de taille moyenne peut dépasser 65 cm de hauteur, est compacte et ses fleurs sont longues et épaisses, avec un goût sucré, bien que moins cristallin que la version féminisée. Dans les cultures d'intérieur, on recommande de cultiver un cycle de 18 heures.

INDOOR: 70 jours +400g*
OUT: 50-75 jours 40-200 g/p.

3 u. 18€
5 u. 30€

CBD: 10%
THC: 8%



SUPER HASH

FEMINIZED VERSION

INDICA 90%

Phénotype féminisé du croisement de Hash Plant avec M. Nice Hash Plant x G13. C'est une plante qui conserve une délicieuse saveur de fruits tropicaux un peu acides. Dans son état végétatif, elle a une croissance forte et rapide et sa floraison courte le rend parfaite pour les producteurs qui recherchent de grandes productions dans un court laps de temps. Variété de culture facile, de grande taille pour être indica, en donnant d'excellents résultats, car ses fleurs sont longues, compactes et très cristallines avec une touche de saveur Hash. Plante idéale pour les extractions.

INDOOR: 55 jours +550g*
OUT: 1/2 Sept. 0,5-1,5 kg/p.

1 u.	7€
3 u.	18€
5 u.	30€
50 u.	250€
100u.	400€

THC: 19%
CBD: <1%



AUTO VERSION

Phénotype autofleurissante de dernière génération, comme dans sa version féminisée elle conserve beaucoup de ses vertus en matière de croissance et rendement. Elle peut atteindre une taille supérieure à 70 cm, à condition que les conditions environnementales correctes soient remplies. Avec un goût et une odeur fruités et une légère touche à Hash. Les fleurs qu'elle produit sont longues et épaisses, elle donne de très bons résultats tant à l'intérieur qu'à l'extérieur.

INDOOR: 65 jours +400g*
OUT: 50-65 jours 50-180 g/p.

1 u.	6€
3 u.	15€
5 u.	25€
50 u.	200€
100u.	320€

THC: 15%
CBD: <1%

ALPUJARREÑA

FEMINIZED VERSION

INDICA 90%

Phénotype féminisé de cette variété autochtone de la Sierra Granada. C'est une plante principalement indica, avec une floraison précoce de 50 à 55 jours. Cette génétique a été cultivée à plus de 1000 mètres d'altitude, elle est donc solide et résistante aux conditions extrêmes, toujours dans une logique environnementale naturelle. Si elle est exposée à de basses températures, elle peut acquérir un ton violet sans devenir de la famille Purple. Avec un arôme doux et un très bon palais, elle a un effet physique relaxant non-cérébral.

INDOOR: 55 jours +550g*
OUT: 1/4 Sept. 0,5-1 kg/p.

1 u.	7€
3 u.	18€
5 u.	30€
50 u.	250€
100u.	400€

THC: 16%
CBD: <1%



AUTO VERSION

Phénotype autofleurissante de dernière génération d'Alpujarreña. Comme sa version féminisée, elle conserve presque toutes ses qualités. Avec une saveur douce et l'arôme fort typique de l'Indica. À l'extérieur, elle peut atteindre plus de 80 cm de hauteur, à condition d'être plantée au moment où il y a plus d'heures de soleil. À l'intérieur, on recommande 20 plantes par mètre carré, qui peuvent dépasser 1,50 m de hauteur, et les garder pendant toute la période à 18 heures.

INDOOR: 50-55 jours +450g*
OUT: 50-70 jours 50-220 g/p.

1 u.	6€
3 u.	15€
5 u.	25€
50 u.	200€
100u.	320€

THC: 14%
CBD: <1%





ANESTHESIA

FEMINIZED VERSION

INDICA 90%

Phénotype féminin de cet hybride exceptionnel né du croisement entre Northern Light et Black Domina, soigneusement sélectionnés pour réaliser cette impressionnante génétique. Elle a toutes les caractéristiques d'un grand indica, une floraison rapide et une grande production. Très indiquée pour avoir comme mère pour ses caractéristiques de croissance. C'est une plante très compacte et robuste avec des fleurs longues et épaisses pleines de cristaux, vert foncé. Avec une saveur douce et une touche acide à la fin, une odeur forte et intense. Son effet est relaxant et agréable, très physique.

INDOOR: 55 jours +500g*
OUT: 1/2 Sept. 0,5-1kg/p.

1 u.	7€
3 u.	18€
5 u.	30€
50 u.	250€
100 u.	400€

THC: 18%
CBD: <1%

AUTO VERSION

Phénotype autofleurissante de l'Anesthesia. C'est une variété compacte de taille moyenne avec des ramifications très proches, elle diffère de sa version féminisée en ayant une couleur plus claire. Elle produit des fleurs épaisses et cristallines avec un effet principalement relaxant. Elle peut dépasser 70 cm de hauteur à l'extérieur dans les périodes de plus grande quantité de lumière du soleil, dans l'intérieur elle atteint 1,60 m dans un cycle de 18 heures.

INDOOR: 80 jours +400g*
OUT: 50-70 jours 50-220 g/p.

1 u.	6€
3 u.	15€
5 u.	25€
50 u.	200€
100 u.	320€

THC: 14%
CBD: <1%

FEMINIZED CBD Ratio 1:1

Le phénotype féminin du CBD croisé avec l'une de nos variétés avec un contenu élevé en CBD. Cette version médicinale diffère de la version automatique et féminisée car elle a un effet moins physique et plus doux. L'Anesthesia CBD conserve toutes les vertus structurales de sa variante féminisée. Elle conserve également son arôme et sa saveur caractéristiques, ainsi que ses fleurs épaisses, mais pas aussi cristallines que celles des autres versions.

INDOOR: 55 jours +500g*
OUT: 1/2 Sept. 0,5-1kg/p.

3 u.	21€
5 u.	35€

CBD: 9%
THC: 10%

WEMBLEY

FEMINIZED VERSION

INDICA 80%

Le phénotype féminin hybride, de prédominance Indica, est le résultat du croisement entre AK-47 et Bubble Gum. C'est une plante avec un fort effet physique relaxant et durable. C'est la première variété que nous avons sélectionnée parmi deux réguliers F1. Elle a une saveur tropicale de fruits frais, typique de Bubble Gum. Cette variété est moyenne-grande, très ramifiée et très productive. Ses fleurs sont longues, compactes et cristallines avec des pistils orange qui lui confèrent un touche différent et ses feuilles sont vert clair.

INDOOR: 58 jours +500g*
OUT: 1/4 Sept. 0,5-1kg/p.

1 u.	8€
3 u.	21€
5 u.	35€
50 u.	300€
100 u.	480€

THC: 21%
CBD: <1%



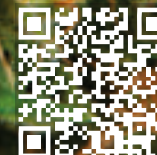
AUTO VERSION

Phénotype autofleurissante. Culture facile et bons résultats dans tous les médias, donc elle convient à tous les types de cultivateurs, en étant idéale pour les débutants. Avec une saveur très douce, un arôme pénétrant et des fleurs compactes. Structure compacte, ramifiée et de taille moyenne. À l'extérieur, elle peut atteindre une hauteur de plus de 75 cm et à l'intérieur, elle peut dépasser 1,70 m, on recommande plus de 15 plantes par mètre carré dans un cycle continu de 18 heures.

INDOOR: 65 jours +400g*
OUT: 50-65 jours 50-200 g/p.

1 u.	7€
3 u.	18€
5 u.	30€
50 u.	250€
100 u.	400€

THC: 13%
CBD: <1%





SUPER OG KUSH

FEMINIZED VERSION

INDICA 80%

Phénotype féminisé de Super OG Kush, fruit du croisement avec l'Hindu Kush. Une variété que nous avons eu depuis longtemps mais que nous n'avons pas sélectionnée pour notre catalogue car elle manquait un peu d'arôme. Croisé avec un clone d'un OG Kush des États-Unis. Le résultat est une plante de taille moyenne à grande, une croissance rapide et vigoureuse et de grandes feuilles d'une couleur vert foncé. Elle donne des fleurs grandes, épaisses et lourdes, avec une grande production et avec une saveur et un arôme incomparables pour les amateurs de saveur Kush.

INDOOR: 55 jours +500g* OUT: 1/2 Sept. 0,5-1,5 kg/p.	1 u. 7€	THC: 20% CBD: <1%
	3 u. 18€	
	5 u. 30€	
	50 u. 250€	
	100u. 400€	



AUTO VERSION

Phénotype autofleurissante conservant plusieurs des principales vertus de sa version féminisée en termes de saveur et d'arôme. Plante à effet Indica, au goût doux et très aromatique. À l'extérieur, elle peut atteindre plus de 70 cm de hauteur, à condition qu'elle soit plantée au moment où il y a plus d'heures de soleil. À l'intérieur, on recommande 15 plantes par mètre carré, qui peuvent dépasser 1,60 m de hauteur, et maintenir le cycle à 18 heures.

INDOOR: 70 jours +400g* OUT: 50-70 jours +50-180 g/p.	1 u. 6€	THC: 14% CBD: <1%
	3 u. 15€	
	5 u. 25€	
	50 u. 200€	
	100u. 320€	

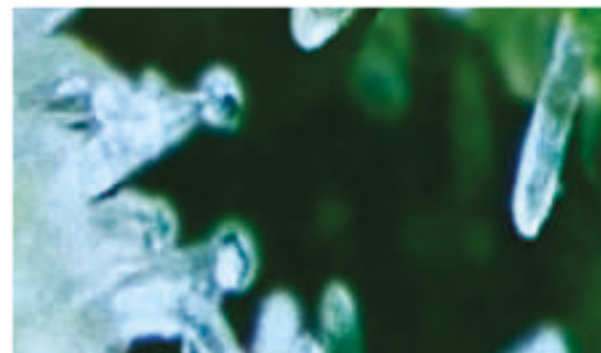
BLUE PYRAMID

FEMINIZED VERSION

INDICA 80%

On a créé ce phénotype féminisé à partir d'une sélection de Blueberry croisée avec Shishkaberry. Hybride avec un aspect indica, compact et avec des bourgeons épais imprégnés de cristaux. Avec une odeur forte et intense et une saveur douce avec une touche de fruits exotiques. Son effet est intense et relaxant, produisant un état de bien-être total. Les températures élevées sont déconseillées, car c'est une variété assez sensible aux changements brusques de température. Pour apprécier ses tons bleutés, la température doit être abaissée dans les derniers jours de la floraison.

INDOOR: 55 jours +500g* OUT: 1/2 Sept. 0,5-1 kg/p.	1 u. 7€	THC: 18% CBD: <1%
	3 u. 18€	
	5 u. 30€	
	50 u. 250€	
	100u. 400€	



AUTO VERSION

Phénotype autofleurissante de dernière génération. Il y a quelques différences mineures au sujet de la version féminisée en termes de goût et d'effet, son odeur est moins intense. Plante de taille moyenne très productive entre les automatiques. Sa couleur bleue caractéristique peut être vue à la fin de la floraison. À l'intérieur, on vous recommande 20 plantes par mètre carré et un cycle de 18 heures pour obtenir les meilleurs résultats.

INDOOR: 60 jours +400g* OUT: 50-70 jours 50-200 g/p.	1 u. 6€	THC: 13% CBD: <1%
	3 u. 15€	
	5 u. 25€	
	50 u. 200€	
	100u. 320€	





SHARK

FEMINIZED VERSION **INDICA 80%**

Phénotype féminisé, fruit du croisement entre Super Skunk et Northern Lights. Son goût sucré et intense donne l'impression de manger de délicieuses friandises. C'est l'une des plantes les plus aromatiques de notre sélection. Variété compacte de tiges épaisses et fortes, avec de larges feuilles et de grandes fleurs remplies de résine qui couvrent même les feuilles les plus proches de ses fleurs. C'est une génétique principalement indica avec un effet relaxant, elle ne pose pas de problèmes de culture en offrant toujours de bons résultats.

INDOOR: 55 jours +500g*
OUT: 1/2 Sept. 0,5-1 kg/p.

1 u.	7€
3 u.	18€
5 u.	30€
50 u.	250€
100 u.	400€

THC: 14%
CBD: <1%

AUTO VERSION

Phénotype autofleurissante de dernière génération. Culture facile avec de bons résultats dans l'extérieur. Elle a une taille moyenne, une structure compacte très ramifiée pouvant atteindre une hauteur supérieure à 70 cm à l'extérieur. Variété de culture facile pour tout type de cultivateur, étant idéale pour les débutants. Avec une saveur très sucrée et un arôme pénétrant de fleurs compactes. À l'intérieur dans un cycle continu de 18 heures, sa taille peut atteindre plus de 1,50 m.

INDOOR: 65 jours +400g*
OUT: 50-65 jours 50-180 g/r.

1 u.	7€
3 u.	18€
5 u.	30€
50 u.	250€
100 u.	400€

THC: 13%
CBD: <1%

FEMINIZED CBD

Ratio 1:1

Phénotype féminisé de haut contenu de CBD, variété axée principalement sur l'usage médical. Shark croisé avec l'une de nos variétés de contenu élevé de CBD. Comme dans sa version féminisée c'est une plante de taille moyenne avec une structure compacte et un goût sucré, la différence avec la version féminisée est dans son effet, plus doux et plus supportable que dans les versions féminisées. Plante productive de fleurs grandes et compactes. Avec un ratio de 1: 1.

INDOOR: 55 jours +500g*
OUT: 1/4 Sept. 0,5-1 kg/r.

3 u.	21€
5 u.	35€

CBD: 10%
THC: 9%

FRESH CANDY

FEMINIZED VERSION **INDICA 75%**

Nous avons obtenu ce phénotype féminisé d'Indica à partir d'une sélection de graines de 2001, Sweet Tooth de Spice of Life. Elle se caractérise par être robuste et ramifiée. Sa fleur est compacte, dure et épaisse. Cette variété a une saveur de caramel frais et en même temps douce et intense, très riche. Sa floraison peut durer de 55 à 60 jours selon le goût de chaque cultivateur. Cette plante est facile à cultiver, elle s'adapte bien à tout type de terrain. Très appropriée pour les débutants et les personnes qui ne veulent pas beaucoup d'obligations.

INDOOR: 55 jours +450g*
OUT: 1/2 Sept. 0,5-1kg/p.

1 u.	7€
3 u.	18€
5 u.	30€
50 u.	250€
100 u.	400€

THC: 16%
CBD: <1%



AUTO VERSION

Phénotype autofleurissante de cette génétique de dernière génération, de taille moyenne et de bonne production, à fleurs larges et courtes au goût très sucré. Elle a un effet principalement relaxant. Variété de culture facile à l'extérieur, elle peut atteindre une hauteur de plus de 70 cm si les conditions météorologiques favorables se produisent. À l'intérieur, comme dans presque toutes les variétés automatiques, on recommande plus de 15 plantes par mètre carré.

INDOOR: 60 jours +400g*
OUT: 50-70 jours 40-200 g/p.

1 u.	6€
3 u.	15€
5 u.	25€
50 u.	200€
100 u.	320€

THC: 13%
CBD: <1%





KUKULKÁN

FEMINIZED VERSION

INDICA 70%

NEW

Phénotype féminisée de prédominance Indica, croisement entre Chronic et Black Domina. Plante de taille moyenne avec des feuilles larges et tiges courtes et fortes. Nous avons choisi cette variété pour sa haute performance, son goût doux et frais et effet relaxant. C'est une plante idéale pour ceux qui recherchent une production élevée en peu de temps. Cette variété tout terrain fonctionne bien dans tous les types de cultures et sous différentes latitudes et climats. Elle a une période de floraison de 55 jours et on recommande de le planter dans des endroits où l'automne arrive plus tôt.



INDOOR: 55 jours +550g*
OUT: 1/2 Sept. 0,5-2 kg/p.

1 u.	7€
3 u.	18€
5 u.	30€
50 u.	250€
100u.	400€

THC: 20%
CBD: <1%



GALAXY

FEMINIZED VERSION

INDICA 70%

Le phénotype féminisé de cette variété, croisant Afghani et Northern Light, est une plante que nous apprécions pour la grande performance qu'elle a dans tous les systèmes et environnements agricoles. C'est principalement une indica à floraison rapide. Pour ce type de génétique elle a une croissance très rapide et forte, en donnant des fleurs lourdes, épaisses et cristallines, de sorte qu'elle est idéale pour obtenir beaucoup de performance dans peu d'espace. La Galaxy est très aromatique et sa saveur sucrée rappellera beaucoup aux amateurs de Skunk de cette variété.

INDOOR: 55 jours +550g*	1 u.	6€	THC: 21%	
	3 u.	15€		CBD: <1%
	5 u.	25€		
	100u.	320€		
OUT: 1/2 Sept. 0,5-1,5 kg/p.	50 u.	200€		
	100u.	320€		

AUTO VERSION

Phénotype autofleurissante de Galaxy de dernière génération; comme dans sa version féminisée elle conserve presque toutes ses vertus dans la croissance et la performance. Cette variété peut atteindre une grande taille de plus de 75 cm si les conditions environnementales correctes sont remplies. Elle a un goût et une odeur fruités, et donne des fleurs longues et épaisses. En intérieur, ses résultats sont très acceptables et atteignent presque les rendements de leur version féminisée.

INDOOR: 60 jours +500g*	1 u.	7€	THC: 15%	
	3 u.	18€		CBD: <1%
	5 u.	30€		
	100u.	400€		
OUT: 50-70 jours 40-200g/p.	50 u.	250€		
	100u.	400€		

FEMINIZED CBD Ratio 1:1

Phénotype féminisé du CBD, variété principalement Indica pour un usage médicinal, riche en CBD. Concernant la production, il n'y a pas beaucoup de différences avec la version féminisée, elle se différencie plus par son effet physique et moins narcotique. Son arôme continue d'être très doux et agréable, ses fleurs sont compactes mais moins cristallines dans ses autres versions. Croisée avec notre variété de contenu élevé de CBD, elle a un rapport de 1/1.

INDOOR: 55 jours +550g*	3 u.	21€	CBD: 9%
	5 u.	35€	
OUT: 1/2 Sept. 0,5-1,5 kg/p.			

ANUBIS

FEMINIZED VERSION

INDICA 70%

Phénotype féminisé du croisement de Somango et Wembley. Variété principalement Indica, de taille moyenne, couleur vert clair, structure très compacte et avec une croissance plus de largeur que de hauteur, à condition qu'elle reçoive la lumière du soleil uniformément. Une variété idéale pour les balcons et les terrasses. Avec des grandes fleurs compactes et cristallines, un arôme doux et une saveur de pamplemousse. Son effet est relaxant avec un bien-être physique. Génétique de la culture facile et d'excellents résultats en tout milieu de culture, en intérieur et extérieur.

INDOOR: 55 jours +500g*	1 u.	7€	THC: 17%	
	3 u.	18€		CBD: <1%
	5 u.	30€		
	100u.	400€		
OUT: 1/2 Sept. 0,5-1 kg/p.	50 u.	250€		
	100u.	400€		



AUTO VERSION

Phénotype d'Anubis autofleurissante de dernière génération. C'est une plante de taille moyenne; comme sa version féminisée, elle a une couleur vert clair et une taille moyenne, elle peut atteindre plus de 70 cm si plantée aux heures de pointe du soleil. Avec un arôme sucré et une saveur fruitée de fleurs dures et compactes. À l'intérieur, on vous recommande plus de 15 plantes par mètre carré pour tirer le meilleur parti d'un cycle de 18 heures.

INDOOR: 65 jours +400g*	1 u.	6€	THC: 13%	
	3 u.	15€		CBD: <1%
	5 u.	25€		
	100u.	320€		
OUT: 50-70 jours 50 220 g/p.	50 u.	200€		
	100u.	320€		



WHITE WIDOW

FEMINIZED VERSION

INDICA 50%

AUTO VERSION

Phénotype féminisé de l'une des plantes les plus célèbres du monde. Comme les Auto Northern Lights, White Widow est l'une des variétés les plus utilisées pour faire des croisements afin d'obtenir des variétés féminisées, pour la qualité de sa génétique. Elle ne se démode jamais, car c'est très difficile de surmonter quelque chose qui est déjà bien fait. Très productive avec des fleurs très compactes, structurellement presque parfait. Elle ne crée aucun problème pour sa culture et s'adapte à n'importe quel climat et latitude. Avec un arôme et une saveur facilement identifiables.

INDOOR: 60 jours +500g*
OUT: 2/4 Sept. 0,5-1,5 kg/p

1 u.	7€
3 u.	18€
5 u.	30€
50 u.	250€
100 u.	400€

THC: 20%
CBD: <1%

Phénotype autofleurissante de dernière génération. Culture facile et excellents résultats à l'extérieur. Variété pour tous types de cultivateurs, idéale pour les terrasses, car elle a une structure compacte et très ramifiée. Plante de saveur douce et d'arôme de fleurs compactes. Elle peut atteindre une taille supérieure à 70 cm à l'extérieur. À l'intérieur sa taille peut dépasser 1,60 m, on recommande plus de 20 plantes par mètre carré dans un cycle continu de 18 heures.

INDOOR: 65 jours +450g*
OUT: 50-70 jours 45-200 g/p.

1 u.	6€
3 u.	15€
5 u.	25€
50 u.	200€
100 u.	320€

THC: 15%
CBD: <1%



FEMINIZED CBD Ratio 1:1

Le phénotype féminisé du CBD, qui conserve presque toutes les caractéristiques pratiquement impossibles à reproduire à partir de sa version féminisée. Croisé avec l'une de nos variétés à contenu élevé de CBD. Variété axée sur l'usage thérapeutique, son contenu élevé en CBD rend ses effets psychoactifs, physiques ou cérébraux, plus doux que dans la version normale. Elle conserve la même structure, la même saveur, le même arôme et la même production que la forme féminisée normale.

INDOOR: 60 jours +500g*
OUT: 2/4 Sept. 0,5-1,5 kg/p.

3 u.	21€
5 u.	35€

CBD: 9%
THC: 10%

AUTO CBD Ratio 1:1

Phénotype autofleurissante de dernière génération de CBD. Indiqué pour un usage thérapeutique en raison de son contenu élevé de CBD. Plante sucrée et aromatique, aux fleurs compactes. Facile à cultiver et avec d'excellents résultats à l'extérieur. Elle peut dépasser 60 cm à l'extérieur. Idéal pour terrasses et balcons, avec une structure compacte et ramifiée. À l'intérieur, elle peut mesurer plus de 140 cm, on recommande plus de 20 plantes par mètre carré dans un cycle continu de 18 heures.

INDOOR: 65 jours +350g*
OUT: 50-60 dní. 40-200 g/p.

3 u.	18€
5 u.	30€

CBD: 8%
THC: 7%





OLYMPIA

FEMINIZED VERSION

SATIVA 50%

Ce phénotype féminisé est le résultat du croisement et de la stabilisation du Thutankhamon et du LA Confidential, deux variétés reconnues au cours des deux dernières années et appréciées par les cultivateurs du monde entier. Nous avons obtenu cette variété compacte et très ramifiée, avec des fleurs dures et cristallines. Olympia est très productive et facile à cultiver dans n'importe quel milieu. Son cycle de floraison est de 55 à 60 jours et sa saveur fruitée avec une touche acide. Elle a un effet principalement cérébral mais pas excessif qui varie en fonction de l'humeur du moment.

INDOOR: 60 jours +500g*
OUT: 2/4 Sept. 0,5-1 kg/p.

1 u. 7€
3 u. 18€
5 u. 30€
50 u. 250€
100 u. 400€

THC: 19%
CBD: <1%



AUTO VERSION

NEW

Phénotype autofleurissante de dernière génération qui conserve la plupart des vertus de sa version féminisée: son goût fruité, son arôme aigre-doux et une production très acceptable. Variété de taille moyenne qui peut dépasser un mètre de haut, atteignant même le mètre et demi. Sa production en extérieur peut atteindre 150 grammes par plante, ce qui fait de l'Auto Olympia une variété automatique très intéressante pour les producteurs.

INDOOR: 65 jours +500g*
OUT: 55-70 jours 50-200 g/p.

1 u. 6€
3 u. 15€
5 u. 25€
50 u. 200€
100 u. 320€

THC: 15%
CBD: <1%

PURPLE

FEMINIZED VERSION

SATIVA 50%

Phénotype féminisé de la variété Purple. Nous avons obtenu cette génétique de la couleur lilas parmi diverses sélections de variétés provenant de partout. C'est une variété avec une saveur très prononcée de baies et l'odeur de fruits mûrs. Elle a un aspect compact et une couleur violette très voyante. Sa couleur signifie qu'on n'apprécie pas beaucoup ses cristaux, bien qu'il y en ait beaucoup, ils sont plus visibles à la fin de la floraison et en font une plante visuellement très belle. Elle atteint une hauteur moyenne avec des fleurs longues, fines et compactes.

INDOOR: 60 jours +450g*
OUT: 1/2 Sept. 0,5-1 kg/p.

1 u. 7€
3 u. 18€
5 u. 30€
50 u. 250€
100 u. 400€

THC: 15%
CBD: <1%



AUTO VERSION

Phénotype autofleurissante de dernière génération de Purple. Génétique de taille petite et moyenne, comme dans sa version féminisée, mais assez compacte, idéale pour pousser sur des terrasses basses. Sa couleur violette en fait une variété différente visuellement. Sa saveur est fruitée et très sucrée. Elle a un effet intermédiaire entre le cérébral et le relaxant. Ce n'est pas une plante trop productive mais elle compense avec sa saveur et son effet.

INDOOR: 65 jours +400g*
OUT: 50-65 jours 40-180 g/p.

1 u. 7€
3 u. 18€
5 u. 30€
50 u. 250€
100 u. 400€

THC: 13%
CBD: <1%





TUTANKHAMON

FEMINIZED VERSION

SATIVA 60%

Le phénotype féminisé, provenant d'une sélection de l'AK-47 à la fin du siècle dernier et au début de celle-ci. Un de nos meilleurs génotypes, compact et très ramifié, avec beaucoup de fleurs très cristallines et spongieuses. Elle ne se distingue pas autant pour sa saveur d'agrumes. C'est une plante très productive et facile à cultiver pour n'importe quel utilisateur. De prédominance sativa, elle a un effet très clair et cérébral, peu physique et durable. Avec l'un des pourcentages les plus élevés de THC sur le marché. Dans certains tests son THC est venu à dépasser 30%.

INDOOR: 60 jours +500g*	1 u.	7€	THC: 25%	
	3 u.	18€		CBD: <1%
	5 u.	30€		
	50 u.	250€		
	100u.	400€		
OUT: 2/4 Sept. 0,5-1,5 kg/p.				



AUTO VERSION

Phénotype autofleurissante de dernière génération. Comme sa version féminisée, c'est une variété supérieure pour nous. Cette variété peut atteindre une hauteur de plus de 70 cm à l'extérieur, si les bonnes conditions environnementales sont réunies. Sa saveur n'est pas si citronnée, elle est légèrement plus sucrée que la version féminisée. Elle développe de longues fleurs épaisses, pleines de cristaux et donne de très bons résultats tant à l'intérieur qu'à l'extérieur.

INDOOR: 70 jours +450g*	1 u.	7€	THC: 17%	
	3 u.	18€		CBD: <1%
	5 u.	30€		
	50 u.	250€		
	100u.	400€		
OUT: 50-65 jours 50-200 g/p.				



AMERICAN PIE

FEMINIZED VERSION

SATIVA 60%

Ce phénotype féminisé est une variété née de la fameuse et formidable Power Plant et la magnifique White Widow. C'est une variété très facile à cultiver, elle a une grande adaptation dans tout système de culture, parmi lesquels les systèmes verticaux, où elle donne d'excellents résultats. Avec un effet énergétique et stimulant, principalement cérébral. Elle a une saveur douce avec une touche fruitée et un arôme exquis. Plante de petite taille en dépit d'être principalement sativa. Ses bourgeons sont longs, minces et pelucheux, couverts de cristaux.

INDOOR: 60-65 jours +500g*
OUT: 2/4 Sept. 0,5-1 kg/p.

1 u.	7€
3 u.	18€
5 u.	30€
50 u.	250€
100u.	400€

THC: 18%
CBD: <1%



AUTO VERSION

Le phénotype autofleurissante de dernière génération d'American Pie. Présentant quelques différences par rapport à sa version féminisée, elle est une plante de taille petite à moyenne, atteignant une hauteur de 70 cm à l'extérieur si elle est semée lors de plus d'heures de soleil. À l'intérieur on recommande 20 plantes par mètre carré, où elles atteignent 1,50 m de hauteur, à une période de 18 heures tout au long de la récolte. L'American Pie a un goût sucré et un effet cérébral actif.

INDOOR: 50-55 jours +400g*
OUT: 55-75 jours 50-220 g/p.

1 u.	6€
3 u.	15€
5 u.	25€
50 u.	200€
100u.	320€

THC: 15%
CBD: <1%

NEW YORK CITY

FEMINIZED VERSION

SATIVA 70%

Phénotype féminisé de cette variété principalement sativa, très populaire parmi les cultivateurs. Avec une saveur distinctive de citron et d'agrumes. Sa fleur n'est pas volumineuse mais spongieuse, pleine de cristaux et lourde. C'est très résistant aux champignons. Bien que la sativa n'ait pas une très longue floraison, cela en fait une bonne génétique à cultiver dans n'importe quel environnement et culture, particulièrement dans les systèmes hydroponiques. À l'extérieur, elle est récoltée à la fin d'octobre. Son effet est cérébral et propre qui vous permet de rester actif.

INDOOR: 75 jours +500g*
OUT: 4/4 Oct. 0,5-1kg/p.

1 u.	8€
3 u.	21€
5 u.	35€
50 u.	300€
100u.	480€

THC: 18%
CBD: <1%

AUTO VERSION

Phénotype autofleurissante de New York City de dernière génération. Génétique de la culture facile axée sur l'extérieur et avec de bons résultats en ce qui concerne le temps et la production. Sa saveur citronnée est moins accentuée mais plus acide que sa version féminisée. Elle produit des fleurs denses et compactes pleines de cristaux. À l'extérieur, elle peut attendre plus de 75 cm de hauteur. À l'intérieur, elle donne également de bons rendements avec des cycles de 18 heures.

INDOOR: 70 jours +400g*
OUT: 50-70 jours 40-200 g/p.

1 u.	6€
3 u.	15€
5 u.	25€
50 u.	200€
100u.	320€

THC: 15%
CBD: <1%

AUTO CBD Pomèr 1:2

Phénotype autofleurissante CBD de New York City de nouvelle génération, croisé avec un clone féminisé avec un fort contenu de CBD. Variété ciblée pour son utilisation thérapeutique avec un ratio de 1/2. Plante de taille moyenne pouvant dépasser 75 cm de hauteur, compacte et avec de longues fleurs épaisses, une saveur d'agrumes avec un soupçon de citron. Dans les cultures d'intérieur, on recommande de cultiver un cycle de 18 heures. Avec un ratio de 1: 2.

INDOOR: 70 jours +400g*
OUT: 50-70 jours 40-200 g/p.

3 u.	18€
5 u.	30€

CBD: 9%
THC: 7%





AMNESIA GOLD

FEMINIZED VERSION

SATIVA 75%

Le phénotype féminisé d'Amnesia Gold est l'une des variétés qui nous a pris le plus de temps pour le développer. Pour sélectionner cette sativa à floraison relativement rapide, nous avons croisé deux Haze: Lennon et Amnesia Haze. Son arôme est inimitable et intense, elle a une saveur d'agrumes avec une douceur à la fin qui remplit le palais et avec un effet totalement cérébral et physiquement actif. Cette variété est exceptionnelle pour les cultures en plein air. Très productive et de grande taille, grâce à sa croissance rapide et sa grande ramification de tiges fortes et épaisses.

INDOOR: 65-75 jours +500g*
OUT: 2/3 Oct. 0,5-1kg/p

1 u.	7€
3 u.	18€
5 u.	30€
50 u.	250€
100 u.	400€

THC: 19%
CBD: <1%



AUTO VERSION

La version autofleurissante de dernière génération d'Amnesia Gold conserve presque toutes les vertus de la version féminisée, comme sa saveur caractéristique de Haze. Son effet est clair et cérébral. Plante de taille moyenne pouvant dépasser 80 cm à l'extérieur. À l'intérieur, elle peut atteindre 1,80 m de hauteur avec un cycle continu de 18 heures pendant toute la période. On recommande 15 plantes par mètre carré pour en tirer le meilleur parti.

INDOOR: 80 jours +400g*
OUT: 65-85 jours 50-200 g/p

1 u.	6€
3 u.	15€
5 u.	25€
50 u.	200€
100 u.	320€

THC: 15%
CBD: <1%

KRYPTONITE

FEMINIZED VERSION

SATIVA 80%

Phénotype féminisé obtenu grâce aux agriculteurs des montagnes de Grenade. Nous avons croisé nos variétés pour rechercher une sativa avec un effet plus intense. C'est une plante de taille moyenne, avec des bourgeons longs et fins, mais compacts et lourds. La couleur de ses feuilles est vert intense, devenant clair à mesure que la floraison progresse. Elle a une touche acide à Haze très spéciale et différente de l'habituelle, en raison du croisement avec le Yumbolt. C'est probablement l'une des sativas les plus rapides au monde en ce qui concerne la floraison.

INDOOR: 65 jours +450g*
OUT: 1/2 Sept. 0,5-1 kg/p.

1 u.	6€
3 u.	15€
5 u.	25€
50 u.	200€
100 u.	320€

THC: 20%
CBD: <1%



AUTO VERSION

Le phénotype autofleurissante de dernière génération; comme sa version féminisée, c'est une sativa dans tous les sens, qui donne d'excellents résultats dans tout milieu de culture. Elle présente de petites différences par rapport à la version féminisée la saveur n'est pas si marquée par Haze. Avec une structure plus compacte, elle produit des bourgeons légèrement plus épais et moins allongés. La taille moyenne peut atteindre plus de 60 cm de hauteur, son effet est cérébral et actif.

INDOOR: 70 jours +450g*
OUT: 50-70 jours 40-200 g/p.

1 u.	6€
3 u.	15€
5 u.	25€
50 u.	200€
100 u.	320€

THC: 15%
CBD: <1%





NEFERTITI

FEMINIZED VERSION

SATIVA 80%

Phénotype féminisé, croisement de Black Widow et White Widow est particulière pour sa croissance puissante, plutôt en hauteur, peu ramifiée. C'est une sativa avec une période de floraison raisonnable. Ses feuilles sont d'Indica dans l'état végétatif et changent en sativa, fines et allongées lorsqu'elles fleurissent. Avec une légère touche de Haze qui finit par être doux. Elle a remporté plusieurs prix, le premier prix en culture hydroponique 2007 sous le nom de "Black Hemp", le deuxième en Coupe de Catalogne en 2008 et le troisième en hachisch dans la Coupe de Catalogne 2010.

INDOOR: 80 jours +500g*	1 u.	8€	THC: 19%
	3 u.	21€	
	5 u.	35€	
	50 u.	300€	
	100u.	480€	
OUT: 1/4 Nov. 0,5-1,5 kg/p.		CBD: <1%	



AUTO VERSION

Phénotype autofleurissante de dernière génération. Plante prédominante Sativa de taille moyenne avec une structure compacte et large, contrairement à la version féminisée. Sa saveur a un fond à Haze. Facile à cultiver à l'extérieur, où elle donne de bons résultats et peut atteindre plus de 70 cm de hauteur. A l'intérieur, elle devient une grande plante de plus de 1,60 m de haut ; pour une meilleure performance on recommande un minimum de 15 plantes par mètre carré.

INDOOR: 70 jours +400g*	1 u.	7€	THC: 13%
	3 u.	18€	
	5 u.	30€	
	50 u.	250€	
	100u.	400€	
OUT: 50-70 jours 40-200 g/p.		CBD: <1%	

LENNON

FEMINIZED VERSION

SATIVA 80%

Sélection de Jack Herer croisée avec une autre Haze pure. Hybride de Sativa, très psychoactive, extrêmement forte. Elle peut devenir étourdi et rendre le corps très lourd. Avec une saveur d'agrumes semblable à la chaux et un arôme d'encens. C'est une plante très productive et ses bourgeons ne sont pas très denses, en raison de sa génétique Haze. La version féminisée est un peu plus complexe en alimentation, on recommande des substrats peu payés et très pauvres en azote. Pour éviter les risques de croissance et de floraison, on recommande également un pH de 6.5.

INDOOR: 80 jours +500g*	1 u.	8€	THC: 19%
	3 u.	21€	
	5 u.	35€	
	50 u.	300€	
	100u.	480€	
OUT: 1/4 Nov. 0,5-1 kg/p.		CBD: <1%	



AUTO VERSION

Phénotype autofleurissante de dernière génération. Ce n'est pas aussi difficile à cultiver que sa version féminisée, conservant bon nombre de ses vertus, son goût acide à Haze pénétrant et son effet, pas si fort mais pas moins intense et psychoactif. Sa facilité de culture et sa bonne production le rendent idéal pour ceux qui recherchent une variété avec la saveur Haze. Idéal pour les cultures en extérieur, dans l'intérieur c'est une plante à floraison rapide avec de bonnes performances.

INDOOR: 70 jours +500g*	1 u.	7€	THC: 15%
	3 u.	18€	
	5 u.	30€	
	50 u.	250€	
	100u.	400€	
OUT: 50-75 jours 40-210 g/p.		CBD: <1%	





RAMSES

FEMINIZED VERSION

SATIVA 80%

Phénotype féminisé de cette variété, résultat du croisement de l'Amnesia Haze et d'une de nos variétés de la réserve privée de Pyramid Seeds. Variété de prédominance sativa, plante de grande taille et de croissance très rapide et forte, de fleurs longues et cristallines. À l'intérieur, on ne vous conseille pas de lui donner plusieurs jours de croissance car elle peut pousser les lampes vers le haut. Plante fabuleuse avec une saveur d'agrumes à Haze. Sa période de floraison peut varier de 75 à 85 jours. Avec un effet très cérébral et durable.

INDOOR: 80 jours +500g* OUT: 2/4 Sept. 0,5-1 kg/p.	1 u.	8€	THC: 18% CBD: <1%
	3 u.	21€	
	5 u.	35€	
	50 u.	300€	
	100u.	480€	



NEW

AUTO VERSION

Le phénotype autofleurissante de dernière génération, comme sa version féminisée, c'est une variété Haze avec un effet cérébral propre et euphorique. C'est une génétique hautement recommandée pour les amateurs de Haze, qui recherchent une sativa rapide en version automatique. De grande taille, elle peut atteindre presque deux mètres de haut si elle est plantée pendant les plus longs jours du printemps et elle peut atteindre une production de 200 grammes par plante.

INDOOR: 70 jours +450g* OUT: 60-75 jours 50-200 g/p.	1 u.	6€	THC: 16% CBD: <1%
	3 u.	15€	
	5 u.	25€	
	50 u.	200€	
	100u.	320€	



FEM | AUTO
LENNON
SATIVA 80%

NEW

FEM | AUTO
OLYMPIA
SATIVA 50%

FEM | AUTO
WEMBLEY
INDICA 80%

KU...
INDICA...
NEW

FEM | AUTO
KRYPTONITE
SATIVA 80%

FEM | AUTO
TUTANKHAMON
SATIVA 60%

NEW

PROMOTION

3+1 FREE	5+2 FREE	50 +20 FREE	100 +40 FREE
--------------------	--------------------	-----------------------	------------------------

**CATALOGUE
PROFESSIONNEL**



Av Carrilet 327 Bis
08907 L'Hospitalet de Llobregat
Barcelona
tel. 34 936 373 712
info@pyramidseeds.com

*L'importation, la possession et le trafic de graines de chanvre sont exemptés du règlement de la Convention unique sur les stupéfiants (Vienne, 1961), qui exclut les graines de cannabis des stupéfiants sous contrôle international. Il existe de nombreuses différences d'un pays à l'autre en ce qui concerne la réglementation et la législation sur les graines de cannabis. Dans des pays tels que l'Espagne, l'Italie, les Pays-Bas, l'Angleterre, l'Autriche, l'Irlande, le Canada, la Suisse, la Pologne ou le Japon, le commerce des semences ne nécessite pas de permis. Mais dans certains pays, la simple possession de graines de chanvre est illégale. Pour cette raison, Pyramid Seeds vous demande de vous informer sur la législation de votre pays. Le commerce des graines de cannabis est absolument légal en Espagne, mais la loi pénale espagnole sanctionne la culture de plants de cannabis destinés à la vente ou à la traite comme un crime contre la santé publique. L'équipe de Pyramid Seeds ne veut pas inciter quiconque à agir contre la loi, donc les clients sont responsables de leurs actes futurs. Il est interdit de distribuer nos semences dans les pays où la possession ou le trafic de graines de cannabis est illégal (Etats-Unis d'Amérique, Australie, Allemagne, Norvège, Andorre et autres). Nous n'autorisons pas les tiers à distribuer des semences de Pyramid Seeds dans des pays où le commerce de graines de chanvre est illégal. Il est scientifiquement prouvé que le cannabis est une plante possédant des vertus de type médicinales, qui peut contribuer à atténuer les douleurs et les souffrances des personnes malades. Il existe une forme patentée d'administration de cannabis, un vaporisateur sublingual, en attente d'approbation aux plusieurs pays. La vente des graines de Pyramid Seeds est strictement interdite aux mineurs.

THE HIGHEST QUALITY SEEDS
PYRAMIDSEEDS.COM

